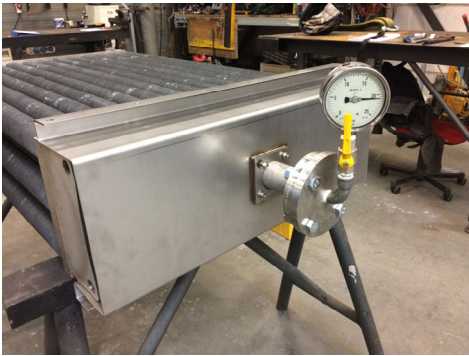


Drooginstallaties met Stoom / Lucht - warmtewisselaars

Warmtetransport.nl B.V.



Stoomlucht voorwarmer tijdens productie.



Aluminium geëxtrudeerde vinnen



Inschuif element.

Drooginstallaties met Stoom / Lucht-warmtewisselaars.

Voor de verwarming van proceslucht voor drooginstallaties gebruikt men overwegend warmtewisselaars die met stoom worden bedreven.

Er zijn diverse uitvoeringen van warmtewisselaars beschikbaar die hiervoor in aanmerking komen. Warmtewisselaars met (elliptisch) verzinkte gevinde buizen komen voor “delicate” toepassingen echter niet meer in aanmerking, zonder na geschakeld filter. Het proces van volbad verzinking is niet zodanig dat anders contaminatie van het product kan worden voorkomen.

Als de droogtoepassing delicate producten betreft, zoals chemicaliën of “food”, worden momenteel in het algemeen warmtewisselaars met RVS buizen en Aluminium of RVS vinnen toegepast. Het frame is dan geheel van RVS, al of niet luchtdicht tot 1000 Pa.

Voor de “food” toepassing zijn warmtewisselaars geheel van RVS de “state of the art”. De vinnen/ribben zijn van RVS en lasergelast aan de basisbuis. Deze units kunnen eventueel in zijn geheel gebeitst en gepassifeerd worden.

Warmtetransport.nl biedt een nieuwe serie stoom-luchtvoorwarmers aan:

Warmtewisselaars met RVS buizen en aluminium geëxtrudeerde vinnen. Frame geheel RVS304 .

Dit is een aantrekkelijk alternatief voor de geheel RVS warmtewisselaars, en benodigen een aanmerkelijk lagere initiële investering.

(Zie ook de folder “Ribbenbuizen” en “Elliptische ribbenbuizen GEA/Kelvion”)

Warmtetransport.nl B.V.
Doldersumsestraat 12
8392 MR Boijl

Telefoon: +31 (0)561 42 10 55
E-mail: info@warmtetransport.nl

Website: www.warmtetransport.nl